

中国自然歩道

浜田海岸コース



畳ヶ浦

いなかの道を、リュックでもかついでのんびりと歩いていると、思わぬところで清らかな小川や、名も知らないかわいい花に出会うことがあります。また、道ばたにぼつんと立っている朽ちかけた道標が、その地方の歴史を語りかけてくれる時があります。こんな忘れられそうなふるさとの美しい自然や文化的遺産を、中国5県が協力して一本の歩道で結んでいます。それが中国自然歩道です。この自然歩道の延長は、中国5県で約1,900km、県内でも約537kmという長いものです。このような長い自然歩道のうち、県内でも特にみどころの多いコースをモデルコースとして紹介します。

さあ、美しい自然やふるさとの歴史を求めて、自然歩道にとび出しましょう。

島根県

コースの概要

浜田海岸コースは、西に秀峰「三階山」をいただき東に天然記念物「畳ヶ浦」そして有福温泉と続く変化に富んだコースです。

中でも浜田海岸県立自然公園内に設定されたモデルコースの外ノ浦～国府海岸の間は、男性的な断崖が続く美しいリアス式海岸となっており、ハイキングはもちろん格好の釣場として利用客は年中絶えません。

他に石見海浜公園、城山、周布古墳等見どころも多く潮の香りのするコースです。

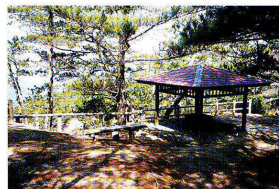
《モデルコース》

浜田海岸コース



●畳ヶ浦

明治5年の浜田地震の時できた隆起海床で、面積約6haあり千畳敷と呼ばれている。畳ヶ浦はすぐれた景観を有しているだけでなく、岩の間に貝化石や鯨骨などを核とする球塊（ノジュール）が数多く存在し、地学的にも価値が高く国の天然記念物に指定されている。



浜田海岸コース

●石見海浜公園

畳ヶ浦の東隣に位置し、恵まれた自然環境を生かした県立の都市公園で海水浴場、健康広場（トリムコース）、オートキャンプ場、運動公園等があり四季を通して楽しめる野外レクリエーション地区です。

●有福温泉

三方を山に囲まれた山峡のいで湯。旅館がヒナ段状にならび細い石段が入り組みひなびた中にも温泉情緒が色濃くたがよう。泉質は単純弱アルカリで、リュウマチ、皮膚病、神経痛などに効能があり色白の肌をつくることでも有名である。

●上有福の大イチョウ

樹令約1,000年、幹回り10m、高さ12mと全国有数で、このイチョウにまつわる地元の民話も語り継がれている由緒ある大木である。

●波子海岸

石見地方最大の海水浴場の一つで、3kmに及ぶ白砂、青松の海岸線が続き夏になれば大勢の観光客で賑う。

●城山

江戸初期に古田重治が築城し、その後松平氏等17主18代の居城として慶応2年の長州軍との戦いに敗れ炎上するまで約250年間浜田藩政を治めた。今では老木の中に残る石垣が昔の栄華を物語っているだけだが、本丸跡から眺める日本海はみごとで、市民の憩いの場として親しまれている。



波子海岸

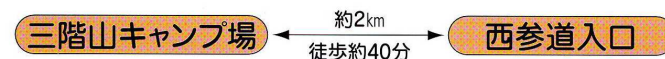
●浜田漁港・商港

浜田漁港は日本海屈指の漁業基地で主としてイワシ、イカ、カレイなど年間およそ10万トンの水揚げがある。

浜田漁港は古くから貿易港として海外にまで知られており、南北洋材等の荷揚げをする巨船の見られるマドロスの港である。



三階山コース

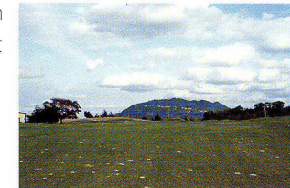


●三階山

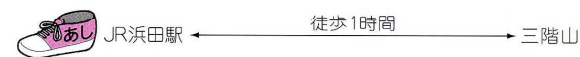
標高378mで浜田市街及び日本海が一望できる。山頂には日、月、星の3神を祭る三階山神社があり、特に頂上からの眺望はすばらしい。また一帯は森林公園として整備されており、自然観察やキャンプなどができる。

●周布古墳

古墳時代中期の前方後円墳で、全長約70mあり国の史跡に指定されている石見地方最大の古墳である。



三階山より望む



自然を大切に ゴミは持ち帰りましょう

自然歩道はみんなの歩道です。ルールを守って利用してください。

1. コースについてはあらかじめ距離・時間・交通機関などについて十分検討し、余裕のあるスケジュールをたてましょう。
2. 天気予報には十分注意し、天候が悪くなったら、予定を変更したり中止する勇気を持ちましょう。
3. 歩行中は禁煙です。たばこは必ず喫煙所で吸いましょう。
4. 動植物を傷つけないようにしましょう。
5. ゴミは持ち帰るようにしましょう。

お問い合わせは

島根県環境生活部景観自然課
〒690 松江市殿町1番地 ☎(0852)22-5348